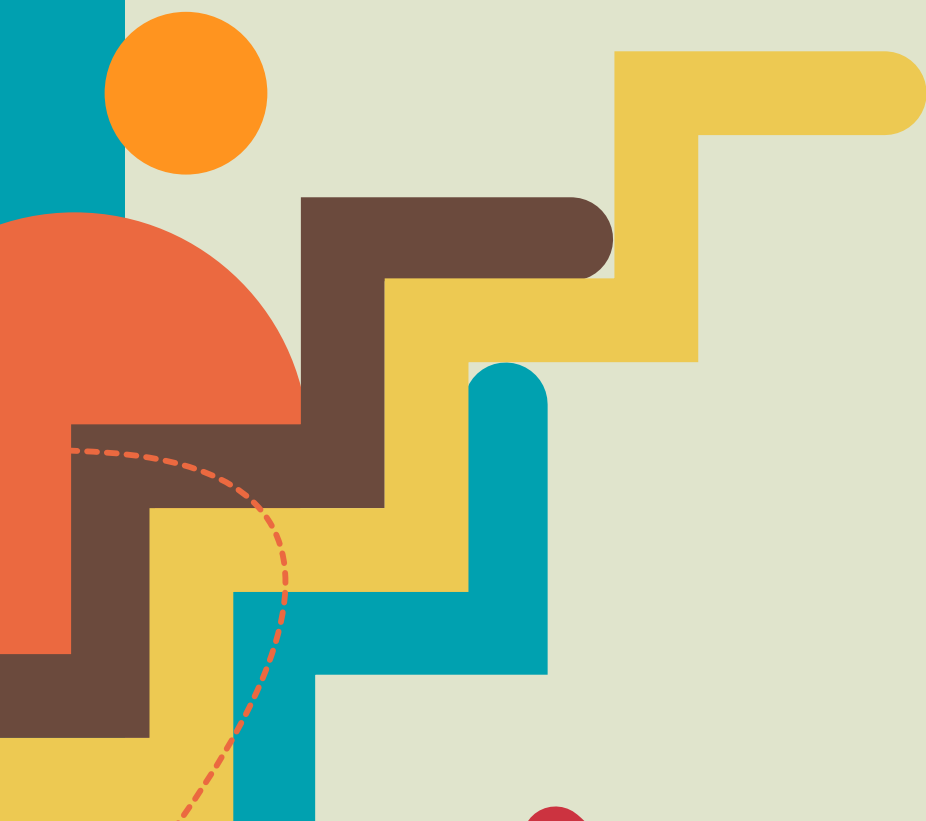


CATALOGUE DE FORMATIONS À LA VIE ASSOCIATIVE ET À L'ÉCONOMIE SOCIALE ET SOLIDAIRE

2014-2015



**L'APPASCAM &
LA CLAIE S'UNISSENT
POUR VOUS FORMER
À L'ÉCONOMIE SOCIALE
ET SOLIDAIRE ET À LA
VIE ASSOCIATIVE**





« L' Association pour la Promotion et la Professionnalisation de l'Animation Sportive et Culturelle dans les Alpes Maritimes est une association au service des associations.

L'APPASCAM est agréée « Centre de Ressource et d'Information pour les Bénévoles » depuis Juillet 2003 par le Ministère en charge de la Vie Associative et « Pôle Régional d'Appui à la Vie Associative » par le Conseil Régional PACA. L'APPASCAM est un véritable Centre de Conseils pour les porteurs de projets associatifs ou les associations existantes.

Fort de son succès l'APPASCAM se développe et diversifie ses activités avec toujours une même mission : « répondre au mieux à tous les besoins du monde associatif ». C'est pourquoi, l'APPASCAM offre différentes formations destinées aux dirigeants, aux bénévoles et aux employés permettant d'optimiser la gestion de vos associations.

www.appascam.org



La Coopération Locale et Appui aux Initiatives dans l'Economie sociale et solidaire est une organisation qui a pour but de participer au développement de l'économie sociale et solidaire dans les Alpes-Maritimes en lien avec les actions locales, régionales, nationales et européennes.

La CLAIE intervient chaque année en direction de plus de 130 structures de l'économie sociale et solidaire (ESS). Les différents dispositifs de la CLAIE sont financés par l'Union européenne, l'Etat, le Conseil Régional PACA, la Caisse des dépôts et consignations et les collectivités locales des Alpes-Maritimes.

En 2012, la CLAIE est devenue un organisme de formation professionnelle. Les actions de formations proposées viennent ainsi compléter l'offre de services de la CLAIE en faveur de la professionnalisation, du renforcement et du développement de l'ESS dans les Alpes-Maritimes.

Plusieurs organisations et partenaires de l'ESS nous ont déjà fait confiance pour monter en compétences: Métropole Nice Côte d'Azur, Pôle Emploi, Caisse d'allocations familiales, Côte d'Azur Habitat, Fondation PSP ACTES, ISATIS, Mosaicités, Isa Interim, Piste d'azur, Alliance Provence.

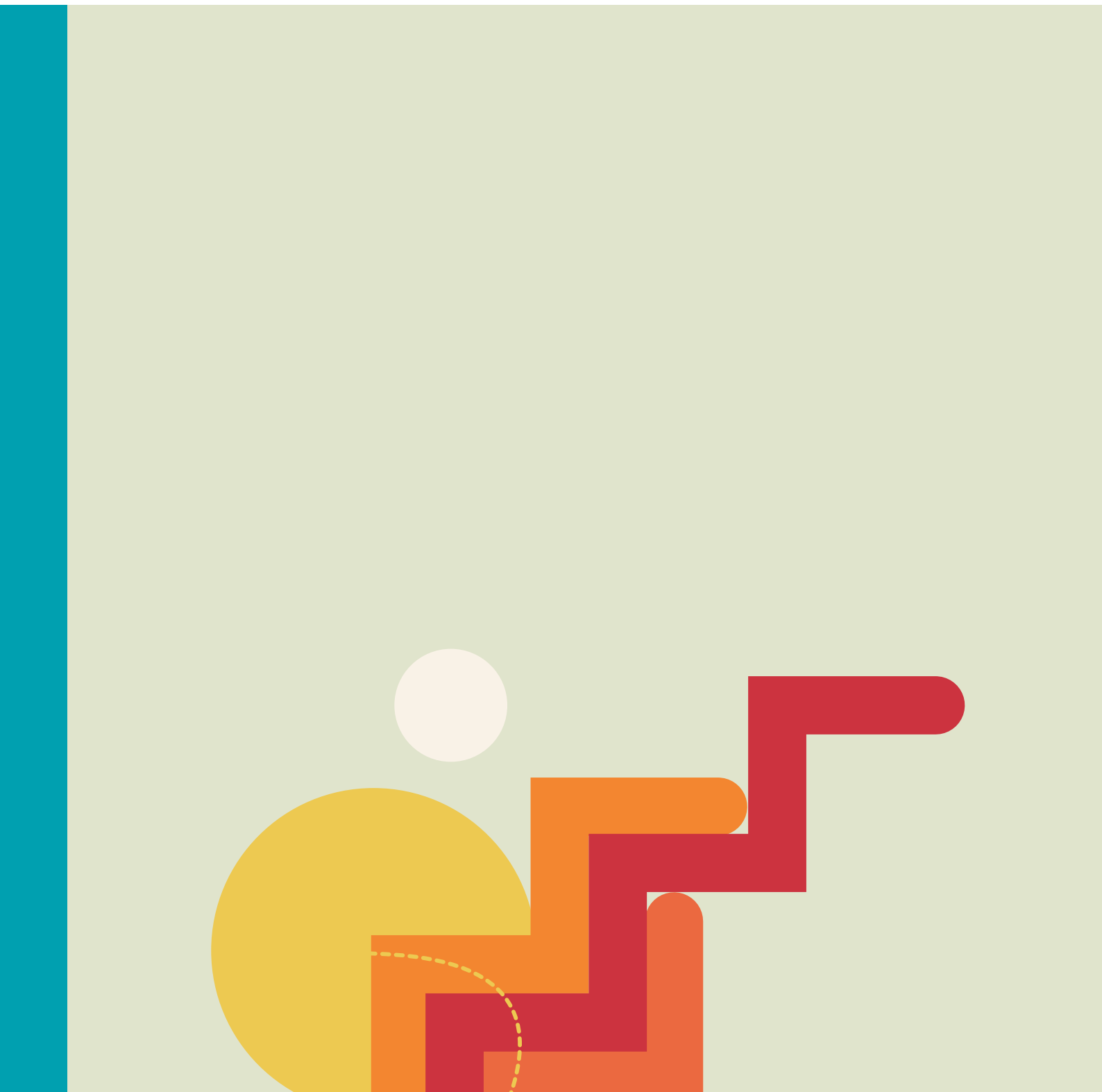
www.claie06.org

UNE OFFRE DE SERVICE COMMUNE :

En relation constante avec les différents acteurs de la vie associative et de l'économie sociale et solidaire de notre département, et notamment avec le Directeur Départemental à la Vie Associative et la Mission d'Accueil et d'Information aux Associations, l'APPASCAM et la CLAIE s'attachent à fournir des prestations de qualité.

La CLAIE et l'APPASCAM, ont choisi de mettre en commun leurs compétences et leurs moyens au service d'une offre de formation inédite dans le département des Alpes Maritimes.

Que vous soyez porteur de projet, bénévole, salarié(e), agent(e) de collectivités ou si vous souhaitez simplement acquérir des compétences dans les domaines de la vie associative ou de l'économie sociale et solidaire, vous trouverez dans ce catalogue plus d'une dizaine d'actions de formations portant sur des thématiques allant de la comptabilité associative aux fonds européens en passant par l'entrepreneuriat en ESS.



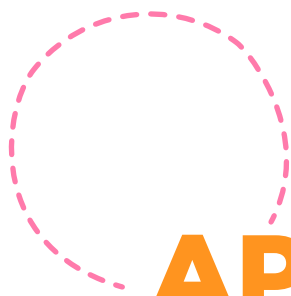
SOMMAIRE

FORMATIONS A LA VIE ASSOCIATIVE

GOVERNANCE ET RÈGLES STATUTAIRES AU SEIN DES ASSOCIATIONS	7
DIVERSIFICATION DE FINANCEMENT	7
LA FONCTION EMPLOYEUR AU SEIN DES ASSOCIATIONS	7
LES RESPONSABILITÉS DES DIRIGEANTS ASSOCIATIFS	8
LA COMPTABILITÉ ASSOCIATIVE	8
LA FISCALITÉ ASSOCIATIVE	8
ORGANISER SA MANIFESTATION	9
METHODOLOGIE DE PROJET	9
SENSIBILISATION AUX OUTILS DE GESTION POUR LES PETITES ASSOCIATIONS	9

FORMATIONS A L'ÉCONOMIE SOCIALE ET SOLIDAIRE

PRINCIPES, ACTEURS ET ENJEUX DE L'ÉCONOMIE SOCIALE ET SOLIDAIRE	11
ENTREPRENDRE EN ÉCONOMIE SOCIALE ET SOLIDAIRE	12
COMPRENDRE ET MAÎTRISER LE SECTEUR DE L'IAE	13
FINANCEMENTS EUROPÉENS 2014 - 2020 ET PROJETS D'ESS	14
DES FORMATIONS SUR MESURE POUR GROUPE CONSTITUÉS	16
QUEL FINANCEMENT POUR VOTRE FORMATION ?	17
COMMENT S'INSCRIRE ?	18



APPASCAM



FORMATIONS À LA VIE ASSOCIATIVE



GOUVERNANCE ET RÈGLES STATUTAIRES AU SEIN DES ASSOCIATIONS

OBJECTIFS PÉDAGOGIQUES

Ce module permettra de comprendre la vie statutaire d'une association, les rôles des membres et des dirigeants et le fonctionnement associatif. Nous aborderons tous les aspects de la vie d'une association (les différentes phases de création, la vie statutaire, l'organisation d'AG, les quorums etc....).

CONTENU

Définition du projet associatif, les différentes Instances (définition, rôle, règles de convocation, fonctionnement, formalités postérieures), Organiser les Réunions du Conseil d'Administration, Organiser les Assemblées Générales.

PUBLIC :

Bénévoles et salarié(e)s des associations.

FORMATEURS :

Benoit GIRAUD, Directeur de l'APPASCAM ou un(e) des Chargé(e)s de mission de la CLAIE.

DURÉE : 6 heures (2*3 heures) en soirée

LIEUX :

APPASCAM à Cagnes-sur-Mer

TARIF :

90€ nets de taxe. Prise en charge possible par les OPCA. Possibilité de gratuité pour les bénévoles.

DIVERSIFICATION DE FINANCEMENT

OBJECTIFS PÉDAGOGIQUES

Trouver des sources de financements est une des inquiétudes majeures des dirigeants d'associations depuis toujours, mais elle devient cruciale en période de crise. Manque de fonds propres, diminutions des subventions, incertitude pour l'avenir sont autant de raisons pour les associations de diversifier leurs sources de financements. Il est nécessaire pour les dirigeants d'associations d'identifier les besoins et les solutions de financement en lien avec le projet associatif.

CONTENU

tendances et orientations des financements publics, Les subventions publiques et aides spécifiques, le mécanisme des dons et du mécénat, les fondations.

PUBLIC :

Bénévoles et salarié(e)s des associations.

FORMATEURS :

Benoit GIRAUD, Directeur de l'APPASCAM ou un(e) des Chargé(e)s de mission de la CLAIE.

DURÉE : 6 heures (2*3 heures) en soirée

LIEUX :

APPASCAM à Cagnes-sur-Mer

TARIF :

90€ nets de taxe. Prise en charge possible par les OPCA. Possibilité de gratuité pour les bénévoles.

LA FONCTION EMPLOYEUR AU SEIN DES ASSOCIATIONS

OBJECTIFS PÉDAGOGIQUES

Une fois que l'association a pris la décision de créer un emploi, il est important de préciser les missions qui vont y être attachées. Pour la plupart des associations, la difficulté majeure réside dans le fait qu'elles doivent aussi fonctionner avec des bénévoles et sont aussi concernés par les règles sociales. L'objectif de cette formation est de sécuriser l'emploi au sein de l'association.

CONTENU

Du profil de l'emploi au contrat de travail, Procéder au recrutement, Les démarches administratives, Les obligations de l'employeur.

PUBLIC :

Bénévoles et salarié(e)s des associations.

FORMATEURS :

Benoit GIRAUD, Directeur de l'APPASCAM ou un(e) des Chargé(e)s de mission de la CLAIE.

DURÉE :

3 heures en soirée.

LIEUX :

APPASCAM à Cagnes-sur-Mer

TARIF :

45 € nets de taxe. Prise en charge possible par les OPCA. Possibilité de gratuité pour les bénévoles.



LES RESPONSABILITÉS DES DIRIGEANTS ASSOCIATIFS

OBJECTIFS PÉDAGOGIQUES

Confrontés à des réglementations de plus en plus complexes, les dirigeants des associations engagent régulièrement leurs responsabilités sans pour autant bénéficier des conseils indispensables à leurs fonctions.

CONTENU

Définition de la responsabilité pénale et de la responsabilité civile

PUBLIC :

Bénévoles et salarié(e)s des associations

FORMATEURS :

Benoit GIRAUD,
Directeur de l'APPASCAM
ou un(e) des Chargé(e)s de mission de la CLAIE.

DURÉE :

3 heures en soirée.

LIEU :

APPASCAM à Cagnes-sur-Mer

TARIF :

45 € nets de taxe. Prise en charge possible par les OPCA. Possibilité de gratuité pour les bénévoles.

LA COMPTABILITÉ ASSOCIATIVE

OBJECTIFS PÉDAGOGIQUES

Quelles sont les obligations comptables d'une association ? Quels documents produire ? Lors de cette formation nous allons donner des pistes pour tenir « une petite comptabilité » au sein de l'association et donner des outils de saisies.

CONTENU

Qu'est ce que la comptabilité (notion), tenir un livre de recette et de caisse, créer un budget prévisionnel, valoriser comptablement le bénévolat, suivre sa trésorerie : le plan de trésorerie, les règles en matière de comptabilité associative.

PUBLIC :

Bénévoles et salarié(e)s des associations.

FORMATEURS :

Benoit GIRAUD,
Directeur de l'APPASCAM
ou un(e) des Chargé(e)s de mission de la CLAIE.

DURÉE :

6 heures (2*3 heures)
en soirée

LIEU :

APPASCAM à Cagnes-sur-Mer

TARIF :

45 € nets de taxe. Prise en charge possible par les OPCA. Possibilité de gratuité pour les bénévoles.

LA FISCALITÉ ASSOCIATIVE

OBJECTIFS PÉDAGOGIQUES

TVA ; Impôts sur les sociétés ? Est ce que l'association est fiscalisée ? Telles sont les questions que vous vous poser ? Ce module de module de formation est destiné à faire un point sur les différents régimes applicables aux associations.

CONTENU

La fiscalité (notion), règle des 4 P, les activités commerciales au sein de l'association.

PUBLIC :

Bénévoles et salarié(e)s des associations.

FORMATEURS :

Benoit GIRAUD,
Directeur de l'APPASCAM
ou un(e) des Chargé(e)s de mission de la CLAIE.

DURÉE :

6 heures (2*3 heures)
en soirée

LIEU :

APPASCAM à Cagnes-sur-Mer

TARIF :

45 € nets de taxe. Prise en charge possible par les OPCA. Possibilité de gratuité pour les bénévoles.

ORGANISER SA MANIFESTATION

OBJECTIFS PÉDAGOGIQUES

L'organisation d'une manifestation, quelque soit sa nature (Loto, kermesse, vide greniers etc...) nécessite une organisation rigoureuse et des démarches spécifiques.

Lors de cette formation nous donnerons aussi de nombreux modèles de documents et outils à personnaliser selon vos manifestations.

CONTENU

des conseils en matière de préparation budgétaire, de communication et d'organisation illustrés par de nombreux exemples, les règles à respecter, les réglementations spécifiques à chaque type de manifestation, les démarches administratives à effectuer.

PUBLIC :

Bénévoles et salarié(e)s des associations.

FORMATEURS :

Benoit GIRAUD,
Directeur de l'APPASCAM
ou un(e) des Chargé(e)s de mission de la CLAIE.

DURÉE :

6 heures (2*3 heures)
en soirée

LIEU :

APPASCAM à Cagnes-sur-Mer

TARIF :

45 € nets de taxe. Prise en charge possible par les OPCA. Possibilité de gratuité pour les bénévoles.

MÉTHODOLOGIE DE PROJET

OBJECTIFS PÉDAGOGIQUES

lorsque qu'une association souhaite développer un projet quel que soit, la réflexion, la structuration, la planification et la démarche d'évaluation sont autant de étapes nécessaires afin de garantir le succès de l'action.

Ce module permettra d'acquérir une méthodologie de base afin d'améliorer les pratiques de gestion de projet.

CONTENU

Concevoir et animer et évaluer un projet, mise a disposition de différents outils pédagogiques, de fiche de retro planning...

PUBLIC :

Bénévoles et salarié(e)s des associations.

FORMATEURS :

Benoit GIRAUD,
Directeur de l'APPASCAM
ou un(e) des Chargé(e)s de mission de la CLAIE.

DURÉE :

3 heures en soirée.

LIEU :

APPASCAM à Cagnes-sur-Mer

TARIF :

45 € nets de taxe. Prise en charge possible par les OPCA. Possibilité de gratuité pour les bénévoles.

SENSIBILISATION AUX OUTILS DE GESTION POUR LES PETITES ASSOCIATIONS

OBJECTIFS PÉDAGOGIQUES

La tenue d'une comptabilité conforme aux obligations légales suppose la mise en place d'outils de gestion et de suivi financier simples et adaptés à la réalité de l'association.

Cette formation permet de comprendre l'intérêt des outils de gestion et de les adapter le plus simplement possible pour faciliter le rôle des bénévoles et notamment celui des trésoriers.

CONTENU

Comparaison des différents systèmes comptables propres à l'association. Etudier l'opportunité de la mise en place d'une comptabilité dite d'engagement. Utilisation d'outils comptables adaptés pour chaque réalité. Etudes de modèles de dossiers de demande de subventions.

PUBLIC :

Bénévoles

FORMATEURS :

Mélanie Perfezou, chargée de mission de la CLAIE ou Benoit Giraud, Directeur de l'APPASCAM
Avec une intervention d'un(e) représentant(e) de la DDCCS.

DATES :

Les 20 et 27 septembre, les 9 et 10 octobre (pour les associations relevant du CUCS) et 16 et 17 octobre 2014 .

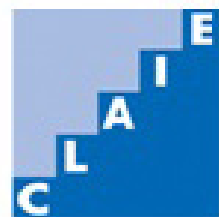
DURÉE :

2 jours

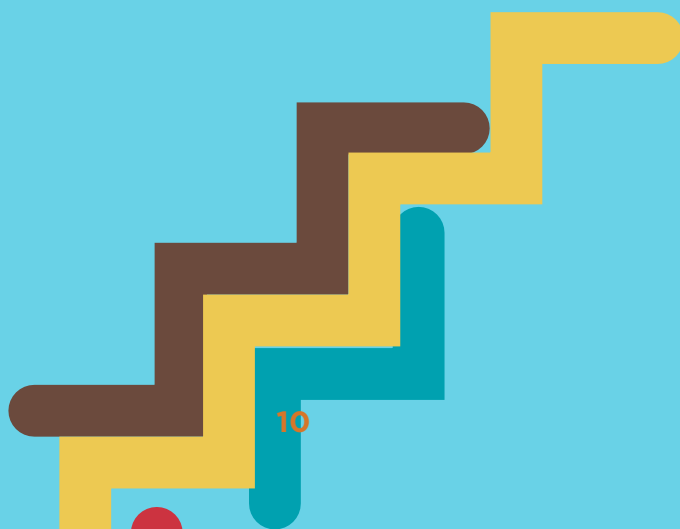
TARIF :

Gratuit, pris en charge par le FDVA.





**FORMATIONS À
L'ÉCONOMIE SOCIALE
ET SOLIDAIRE**





L'ESS occupe une place significative dans l'emploi national, connaît une reconnaissance croissante comme l'illustre la loi relative à l'ESS et suscite un nombre croissant de vocations chez celles et ceux qui souhaitent donner du sens à leur projet et à leur métier.

Pourtant, comprendre l'ESS n'est pas toujours simple, elle demeure associée à plusieurs définitions, mobilise une grande variété d'acteurs et évolue dans un environnement complexe.

Ces éléments sont autant de raisons qui ont incité la CLAIE à concevoir cette formation pour permettre à toutes les personnes intéressées de maîtriser les principes et mieux appréhender les acteurs et enjeux de cette économie qui concilie performance économique et utilité sociale.

OBJECTIFS PÉDAGOGIQUES

Etre en mesure de définir l'économie sociale et solidaire.

Identifier et reconnaître les forces en présences au sein de l'environnement de l'économie sociale et solidaire.

Situer et prendre en compte les enjeux auxquels l'économie sociale et solidaire doit faire face.

CONTENU

- L'Histoire et les principes de l'économie sociale et solidaire.
- Les quatre grandes familles de l'économie sociale et solidaire et la place des statuts dans la définition de l'ESS.
- Les appuis opérationnels et financiers proposés par les différents acteurs et réseaux en Région PACA, en France et au sein de l'Union européenne.
- Témoignage d'un professionnel du financement de l'économie sociale et solidaire en Région PACA.
- Visite d'un projet illustrant la prise en compte des enjeux de l'ESS.
- Echanges sur les enjeux de l'ESS et focus sur la gouvernance démocratique, le modèle économique et l'emploi dans l'ESS.

MÉTHODES PÉDAGOGIQUES

La CLAIE utilise des méthodes actives, où les participant(e)s sont au centre du processus de formation.

Cette formation s'appuie sur de multiples exemples de projets, des cas pratiques et des exercices interactifs.

Chaque participant(e)s disposera d'un accès au sein d'une plateforme collaborative www.claie.tala.coop pour télécharger plus d'une cinquantaine de documents pour aller plus loin.

PUBLIC :

Bénévoles et salarié(e)s de l'économie sociale et solidaire, agent(e)s d'administrations publiques étudiant(e)s, demandeurs d'emploi,

FORMATEURS :

Thibault DINGREVILLE et François FAMELI, chargés de missions de la CLAIE.

DURÉE :

3 jours, soit 21 heures.

LIEU :

locaux de la CLAIE à Nice.

DATE :

17, 18 et 25 juillet /
9, 10 et 17 octobre /
4, 5 et 12 décembre

TARIF :

600 € nets de taxe.
Tarif adapté envisageable si aucune prise en charge n'est possible.
Pour plus d'information, voir la rubrique « Quel financement pour votre formation ? » en page 17.



Vous êtes dans une démarche de création d'activité et l'économie sociale et solidaire vous intéresse ?

Vous souhaitez faire émerger une activité d'économie sociale et solidaire, mais vous ne savez pas par où, ni par quoi commencer ? Vous avez envie de donner du sens à votre projet de création d'entreprise, mais ne savez pas comment faire ? Cette formation est faite pour vous !

Assurée par des professionnels de l'accompagnement et du financement de l'ESS, elle vous permettra d'appréhender au mieux les questions méthodologiques, organisationnelles et économiques qui se posent durant la création d'une entreprise de l'ESS.

OBJECTIFS PÉDAGOGIQUES

Etre en mesure d'identifier les structures et appuis existants au niveau de l'accompagnement et du financement d'entreprises de l'ESS.

Maîtriser une méthodologie de projet spécifique à l'ESS.

CONTENU

- S'assurer d'un besoin social et participer à la formulation de d'une réponse via un projet d'ESS avec les usagers, les acteurs du territoire, les pouvoirs publics.
- Se faire accompagner : Quand ? Par qui ? Comment ?
- Quelle organisation ? Les différents statuts pour entreprendre en ESS (notamment l'association loi 1901, la SCOP, la SCIC, la CAE...).
- Les principaux agréments et labels.
- Mettre en place modèle économique viable.
- Ancrer une initiative dans l'économie sociale et solidaire.
- Les outils techniques pour la conduite de projet.
- Intervention d'un délégué régional de l'URSCOP PACA pour un focus spécifique sur les entreprises coopératives.

MÉTHODES PÉDAGOGIQUES

La CLAIE utilise des méthodes actives, où les participant(e)s sont au centre du processus de formation.

Cette formation s'appuie sur de multiples exemples de projets, des cas pratiques et des exercices interactifs.

Chaque participant(e)s disposera d'un accès au sein d'une plateforme collaborative www.claie.tala.coop pour télécharger plus d'une cinquantaine de documents pour aller plus loin.

PUBLIC :

Tout public et plus particulièrement les personnes souhaitant créer une activité en ESS.

PRÉ-REQUIS :

Détenir les connaissances de bases relatives à l'ESS ou avoir déjà suivi le module « Principes, acteurs et enjeux de l'ESS ».

FORMATEURS :

Thibault DINGREVILLE ou François FAMELI, Chargés de mission de la CLAIE.

DURÉE :

Deux jours soit 14h.

LIEU :

locaux de la CLAIE à Nice.

DATE :

25 et 26 septembre -
13 et 14 novembre 2014

TARIF :

500 € nets de taxe.
Tarif adapté envisageable si aucune prise en charge n'est possible.
Pour plus d'information, voir la rubrique « Quel financement pour votre formation ? » en page 17.

COMPRENDRE ET MAÎTRISER LE SECTEUR DE L'INSERTION PAR L'ACTIVITÉ ÉCONOMIQUE



Depuis les années 1970, face à l'apparition du chômage de masse, les entreprises de l'insertion par l'activité économique (IAE), concilient performance économique et utilité sociale pour permettre aux personnes éloignées de l'emploi de s'insérer durablement dans le marché du travail.

Leur mot d'ordre : nul n'est inemployable !

La CLAIE, forte de son expertise depuis plus de 20 ans dans l'appui et la représentation des structures de l'IAE, propose une formation qui vise à maîtriser ce secteur au niveau de ses aspects juridiques, techniques et économiques.

OBJECTIFS PÉDAGOGIQUES

Maîtriser le secteur de l'insertion par l'activité économique.

Repérer et distinguer le secteur de l'IAE dans l'ESS

Identifier les spécificités des différents types d'entreprises de l'IAE.

Repérer les principaux partenaires du secteur (financeurs, prescripteurs et autres acteurs de l'insertion socioprofessionnelle).

CONTENU

- Les entreprises de l'IAE, acteurs historique de l'économie sociale et solidaire.
- Le cadre juridique de l'insertion par l'activité économique :
- Contexte juridique et principaux textes de loi en vigueur
- Les différents agréments de l'IAE (ACI, AI, EI, ETTI, Régie de quartier) et leurs différences en terme de public de modèle économique et d'organisation.
- L'inscription de l'IAE dans la dynamique territoriale des acteurs de l'insertion et de l'emploi.
- Témoignages de professionnels intervenant dans le champ de l'IAE.

MÉTHODES PÉDAGOGIQUES

La CLAIE utilise des méthodes actives, où les participant(e)s sont au centre du processus de formation.

Cette formation s'appuie sur de multiples exemples de projets, des cas pratiques et des exercices interactifs.

Chaque participant(e)s disposera d'un accès au sein d'une plateforme collaborative www.claie.tala.coop pour télécharger plus d'une cinquantaine de documents pour aller plus loin.

PUBLIC :

Cette formation s'adresse à tout type de public et plus particulièrement :
-Salariés et bénévoles impliqués dans la gestion d'une structure d'IAE.
-Porteurs de projets d'initiatives ciblant des personnes éloignées de l'emploi.
-Acteurs de l'insertion et de l'emploi.

FORMATEURS :

Céline WINTERBERGER
et Thibault DINGREVILLE
ou François FAMELI,
Chargés de mission de la CLAIE.

DURÉE :

Deux jours, soit 14h.

LIEU :

Nice, dans les locaux de la CLAIE.

DATE :

3 et 4 novembre 2014

TARIF :

500 € nets de taxe.
Tarif adapté envisageable si aucune prise en charge n'est possible.
Pour plus d'information, voir la rubrique « Quel financement pour votre formation ? » en page 17.

FINANCEMENTS EUROPÉENS 2014 - 2020 ET PROJETS D'ESS



COMPRENDRE LES PROGRAMMES, IDENTIFIER LES OPPORTUNITÉS ET ANTICIPER RÈGLES

La période de programmation 2014-2020 de l'Union européenne propose plusieurs programmes. Ces possibilités de financement sont autant d'opportunités pour les organisations de l'ESS. La CLAIE, forte de son expérience dans le montage, la est susceptible de soutenir concerne plusieurs programmes et outils financiers qui sont autant d'opportunités pour le développement de projets de l'économie sociale et solidaire (ESS).

OBJECTIFS PÉDAGOGIQUES

Appréhender l'environnement et la logique d'intervention de l'Union européenne.

Appréhender les programmes, les critères d'éligibilité et les modalités de mises en œuvre.

Savoir repérer le programme adapté et le bon interlocuteur.

Etre en capacité d'anticiper les questions de gestion, de suivi et de contrôle d'un projet cofinancé par l'Union européenne

Les outils de suivi et de gestion.

CONTENU

- Historique de l'Union européenne et de ses outils financiers.
- Programmes d'éducation et de formation tout au long de la Vie (ERASMUS +).
- Les Instruments financiers de la politique de cohésion économique et sociale (FEDER et FSE).
- Zoom sur différents programmes : critères d'éligibilité, actions financées, processus de candidature.
- Anticiper la gestion, le suivi et les contrôles.

MÉTHODES PÉDAGOGIQUES

La CLAIE utilise des méthodes actives, où les participant(e)s sont au centre du processus de formation.

Cette formation s'appuie sur de multiples exemples de projets, des cas pratiques et des exercices interactifs.

Chaque participant(e)s disposera d'un accès au sein d'une plateforme collaborative www.claie.tala.coop pour télécharger plus d'une cinquantaine de documents pour aller plus loin.

PUBLIC :

Cette formation s'adresse à tout type de public et plus particulièrement les salarié(e)s et bénévoles d'entreprises de l'ESS envisageant de déposer une demande de financement européen.

FORMATEURS :

Thibault DINGREVILLE,
Chargé de mission de la
CLAIE ou
Léonard VERHAEGHE,
Directeur de la CLAIE.

DURÉE :

1 jour soit 7 heures.

LIEU :

locaux de la CLAIE à Nice.

DATES :

24 octobre 2014

TARIF :

250 € nets de taxe
Tarif adapté envisageable si aucune prise en charge n'est possible.
Pour plus d'information, voir la rubrique « Quel financement pour votre formation ? » en page 17.

GOVERNANCE PARTICIPATIVE :

RENFORCER LES DYNAMIQUES COLLECTIVES AUTOUR D'UNE ORGANISATION DE L'ÉCONOMIE SOCIALE ET SOLIDAIRE.



Caractéristique centrale de toute organisation inscrite dans l'économie sociale et solidaire, la gouvernance participative demeure néanmoins un processus complexe à comprendre, à mettre en œuvre et à maintenir.

Fort de son expérience de terrain et des actions menées à ce sujet depuis plusieurs années, la CLAIE a développé une expertise sur la question de la gouvernance participative. Dès 2015, cette action de formation professionnelle s'adressera aux porteurs de projets, acteurs de l'ESS et leurs partenaires. Elle permettra aux participant(e)s d'appréhender les questions liées à la gouvernance d'une structure d'ESS et de comprendre comment renforcer les dynamiques collectives autour d'un projet d'économie sociale et solidaire.

Cette action abordera les points suivants :

- La gouvernance : de quoi parle-t-on ?
- Les parties prenantes qui gravitent autour d'un projet
- Les avantages offerts par une gouvernance participative pour les usagers, les salarié(e)s et les membres du conseil d'administration...
- Les points clés pour renforcer la gouvernance participative d'une organisation d'ESS.

Vous êtes intéressés ? Vous souhaitez en savoir plus ? Vous avez des idées à nous suggérer ? N'hésitez pas à nous contacter cette action sera lancée dès 2015.





DES FORMATIONS SUR MESURE POUR GROUPE CONSTITUÉS

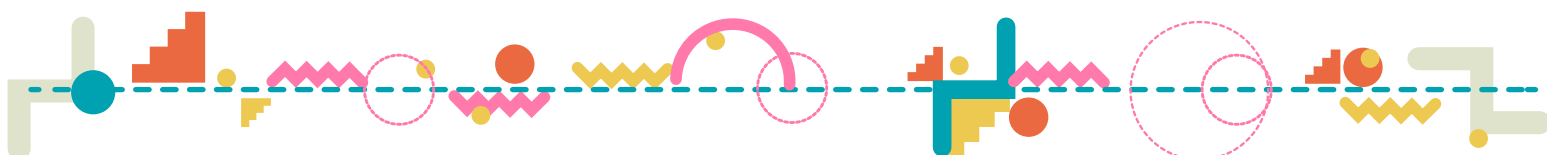
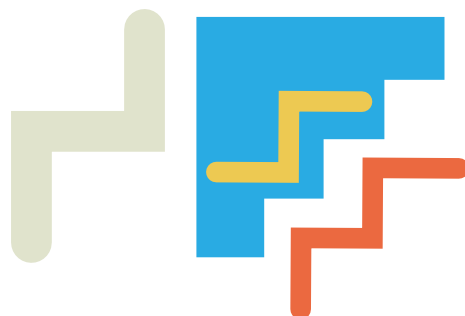
Vous souhaitez organiser une formation sur l'ESS ou la vie associative à destination d'un groupe constitué ?

Vous représentez une entreprise ? Une ou plusieurs structures ?
Une collectivité ?

La CLAIE et l'APPASCAM construisent à vos côtés une action de formation adaptée à vos besoins.

- Nous pouvons organiser une formation présente dans ce catalogue ou une action construite sur-mesure.
- Les actions de formations peuvent être complétées par des témoignages et/ou des visites de terrain.
- Nous mettons en place ensemble les aspects organisationnels, logistiques et pédagogiques.
- L'action de formation peut se dérouler dans les locaux de la CLAIE ou de l'APPASCAM ou au sein de votre organisation.

Pour faire le point sur vos besoins et obtenir un devis, n'hésitez pas à nous contacter !



QUEL FINANCEMENT POUR VOTRE FORMATION ?

Au titre de leur activité d'organisme de formation, la CLAIE et l'APPASCAM n'assure pas uniquement l'animation des sessions de formation. Nous sommes aussi là pour vous renseigner, vous conseiller et vous accompagner dans la recherche de financement de votre projet de formation.

Les salarié(e)s, les professionnel(le)s en recherche d'emploi et les bénévoles disposent tous d'un droit à la formation continue. Selon votre situation, voici quelques éléments d'information :

VOUS ÊTES SALARIÉ(E) :

- Vous bénéficiez d'une ouverture de droit dans le cadre du plan de formation de l'entreprise et du DIF, et ce, même si vous êtes en contrat aidé.

→ Prenez contact votre employeur.

- Vous êtes agent(e) de la fonction publique territoriale ou d'Etat :

Les parcours de formation sont gérés par la collectivité ou le service de l'Etat qui vous emploie.

→ Prenez contact avec la personne responsable des formations du personnel.

VOUS ÊTES DEMANDEUR D'EMPLOI :

Il existe plusieurs possibilités de prise en charge :

Droit individuel à la formation portable : à l'issue de votre dernier contrat de travail, les heures de DIF non-utilisées peuvent être utilisées pendant les périodes non travaillées dans le cadre du DIF portable. Le projet de formation doit être validé par le Pôle Emploi préalablement à la demande de DIF auprès de l'OPCA. L'intervention du DIF peut-être complétée par Pôle emploi (notamment dans le cadre de l'aide individuelle à la formation AIF).

- CIF-CDD : si vous terminez un CDD, pour connaître l'OPCA auprès duquel faire une demande de CIF-CDD (ou de DIF portable), contactez votre dernier employeur ou consultez le certificat de travail et le bulletin individuel d'accès à la formation qui vous a été remis à l'issue de votre contrat.

À compter du 1er janvier 2015, le DIF sera remplacé par le Compte personnel de formation (CPF). Les heures non consommées au titre du DIF pourront être mobilisées pendant cinq ans dans le cadre du nouveau compte.

→ Demandez plus d'information à votre conseiller(ère) Pôle-emploi.

VOUS ÊTES BÉNÉVOLES :

La CLAIE et l'APPASCAM bénéficient dans le cadre du F.D.V.A (Fonds de développement de la vie associative) de financements pour certaines de leurs formations permettant aux bénévoles associatifs d'y accéder gratuitement.

→ Si vous souhaitez en savoir plus, n'hésitez pas à nous contacter.

VOUS NE TROUVEZ PAS DE FINANCEMENT ?

Si aucun financement n'apparaît disponible pour financer votre formation, vous avez la possibilité de vous inscrire à titre individuel. La CLAIE peut alors proposer la mise en place d'un tarif adapté correspondant à 50% du tarif normal. Ce tarif adapté peut également faire l'objet d'un règlement échelonné.

→ N'hésitez pas à nous contacter nous nous efforcerons de trouver une solution adaptée à vos besoins.

NB : Les délais de traitement des dossiers de financement varient en fonction de chaque situation, il est donc conseillé d'anticiper au mieux votre demande de formation.

COMMENT S'INSCRIRE ?

BESOIN D'UNE INFORMATION ?

Sur les actions de formations relatives à la vie associative, contacter :

BENOIT GIRAUD, Directeur de l'APPASCAM.

Courriel : benoit.giraud@profession-sport-loisirs.fr - Tel : 04 92 13 79 79

Sur les actions de formations relatives à l'économie sociale et solidaire, contacter :

THIBAUT DINGREVILLE, chargé de mission, CLAIE

Courriel : formation@claie06.fr - Tel : 04 92 07 73 35

POUR S'INSCRIRE :

→ Par courriel, fax, courrier, en complétant le formulaire ci-dessous et en nous le renvoyant

Une fois votre inscription reçue, nous prendrons rapidement contact avec vous et nous vous adresserons l'ensemble des documents nécessaires à la finalisation de votre inscription: convention ou contrat de formation professionnelle et le règlement d'organisme de formation.

FORMULAIRE D'INSCRIPTION PARTICIPANT(E) :

Prénom : Nom :

Fonction :

Nom de l'organisme (le cas échéant):.....

Nom de l'OPCA (le cas échéant) :.....

Adresse :

.....

.....

Tél: Courriel :@.....

Session(s) choisie(s) :

Je souhaite m'inscrire à l'action de formation

prévue le

Vos attentes pour cette formation :

.....

.....

.....

ANNULATION :

La CLAIE et l'APPASCAM se réservent le droit d'annuler une session de formation jusqu'à une semaine avant son démarrage. Les participant(e)s en seront informé(e)s.



La CLAIE et l'APPASCAM sont soutenues par la Direction régionale de la jeunesse, des sports et de la cohésion sociale dans le cadre du Fonds de développement de la vie associative

L'APPASCAM est une association régie par la loi 1901, exonérée de TVA selon l'article 261b du code général des impôts.

N° SIRET : 42460292800022 N° APE : 9499Z

L'APPASCAM dispose d'une déclaration d'activité enregistrée sous le numéro 93.06.4859.06 auprès du Préfet de la Région Provence-Alpes-Côte d'Azur.

Cet enregistrement ne vaut pas agrément de l'Etat.

La CLAIE est une association régie par la loi 1901, exonérée de TVA selon l'article 261b du code général des impôts.

N° SIRET : 42137941300055 N° APE : 9499Z

La CLAIE dispose d'une déclaration d'activité enregistrée sous le numéro 93.06.07041.06 auprès du Préfet de la Région Provence-Alpes-Côte d'Azur.

Cet enregistrement ne vaut pas agrément de l'Etat.

Réalisation catalogue : AGILISME - www.agilisme.com - Tél: 06 31 27 92 77

Rédaction contenu : CLAIE et APPASCAM, juin 2014, tous droits réservés.



APPASCAM,

2, rue de la foux, Résidence le Grand Large, Le Galion 1
06 800 Cagnes sur Mer
Courriel : benoit.giraud@profession-sport-loisirs.fr
Tel : 04 92 13 79 79
Site Internet : www.appascam.org

CLAIE,

6 rue Penchienatti
06000 Nice
Courriel : formation@claie06.fr
Tel : 04 92 07 19 22
Site Internet : www.claie06.org



APPASCAM ET LA CLAIE